

# 現地販売会最終1棟

6/12土13日《10:00~17:00》 ※平日に内覧希望のお客様はお気軽にご連絡下さい



開放的な吹抜光が降り注ぐリビング

住みたい家を形にしたNJライトタウン

3,780 (税込) 万円



360° パノラマ撮影

その場にいるような臨場感で  
外観・室内をご覧になれます



※販売価格に家具は含まれておりません

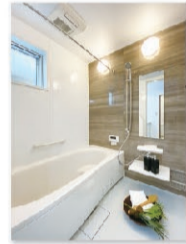
住みたい街ランキング1位  
人気の本厚木駅まで  
平坦で徒歩18分

### LIFE INFORMATION

- 厚木第二小学校・・・徒歩12分(約890m)
- 厚木中学校・・・徒歩23分(約1780m)
- すみれ公園・・・徒歩2分(約150m)
- ザ・ビッグ・・・徒歩10分(約800m)
- とうめい厚木クリニック・・・徒歩8分(約650m)



厚木市南町28-14-3 付近



【交通】小田急線「本厚木」駅徒歩18分【土地】124.62㎡【建物】92.32㎡(令和3年7月入居予定)【間取】3LDK【用途】準工業地域【設備】上下水道・LPガス・東京電力【幅員】約4.5m【所在】厚木市南町※建確 第KNI-SGM19-10-5689号(全8区画今回販売1棟) 売主

MINAMIMACHI OPEN HOUSE

## パナソニックの開発力と 当社42年の実績が叶える家

### 綾瀬モデルハウス公開中

社内一貫の設計建築だから  
低価格・高品質を実現

標準仕様

Wで  
安心!

1坪あたり

46.2 (消費税込) 万円

※詳細は下記参照



綾瀬市深谷上1-6-9 付近

### 制震システム | 建物の変形を最大70%制御

※一般木造住宅との比較。効果はプランにより異なります。

耐震

地震に耐える  
強い骨組み



制震

振動を  
吸収する



「テクノダンパー」は、超高層ビルや大規模建築で用いられる「座屈拘束技術」を住宅用に改良。地震の力を吸収する芯材と、座屈変形(折れ曲がること)を抑制する拘束材で構成されています。

※1坪あたり46.2万円詳細 ■施工面積35坪以上の場合、施工面積1坪(3.3㎡)当たりの価格です。別途諸費用が必要です。また、長期優良住宅の認定を受けるには、申請費用などの諸経費が別途必要です。一部地域によっては建てられない場合がございます。詳しくは当社係員へお問い合わせください。



AYASE FUKAYA KAMI MODEL HOUSE



42年の  
実績と信頼

日本住宅株式会社

046-223-2500

全物件売主

〒243-0017 神奈川県厚木市栄町1丁目17番10号 【FAX】046-295-5457 E-MAIL:info@nihon-j.com http://www.nihon-j.com/

■神奈川県知事免許(12)第9457号 ■(公社)神奈川県宅地建物取引業協会会員 ■(公社)首都圏不動産公正取引協議会加盟 ■(公社)全国宅地建物取引業保証協会

日本住宅 厚木

