



いよいよ
完成です

間口広々並列駐車2台可※車種による

現地見学会

3/27(土)28(日)4/3(土)4(日)

10:00 ▶ 16:00

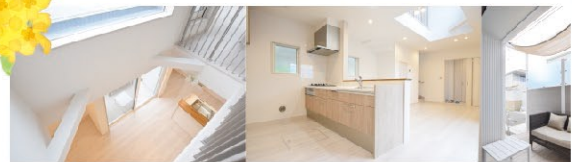
現地を見学ご希望のお客様は、事前に電話またはメールにてご予約頂きますと、スムーズにご案内できます。



人気の本厚木駅 徒歩18分

買い物便利
な周辺環境

住みたい家
NJライトタウン



IIYAMA

小・中学校徒歩内、閑静な住宅街
公園もすぐ近くで子育てしやすい環境です
学区 | 小帖小学校約760m | 小帖中学校約640m

南向きの
陽当良好物件

全居室2面採光
南向きバルコニー

新築

2,780 (税込) 万円

完成了ました
WEB上で閲覧!!
室内360°3D



【交通】小田急線「本厚木」駅バス19分徒歩5分【土地】130.11㎡【建物】96.06㎡(令和3年5月入居予定)【間取】4LDK【所在】厚木市飯山
※建確No.第KBI-SGM20-10-2985号



厚木市飯山1557-27付近

MINAMIMACHI

限定2邸即入居可能

3号棟

内覧体験▶▶

3,680 (税込) 万円

4号棟

内覧体験▶▶

3,980 (税込) 万円



【販売価格】3,680万円・3,980万円(各税込)【交通】小田急線「本厚木」駅徒歩18分【土地】101.00㎡・124.63㎡【建物】187.67㎡・92.32㎡(令和3年5月入居予定)【間取】各3LDK【用途】準工業地域【設備】上下水道・LPガス【幅員】約4.5m【所在】厚木市南町※建確No.第KBI-SGM19-10-6769号他(全8区画今回販売2棟)



42年の
実績と信頼

日本住宅株式会社

046-223-2500

〒243-0017 神奈川県厚木市栄町1丁目17番10号 【FAX】046-295-5457

<http://www.nihon-j.com/>

日本住宅 厚木

検索

全物件売主

■宅地建物取引業：神奈川県知事免許(12)第9457号 ■(公社)神奈川県宅地建物取引業協会会員 ■(公社)首都圏不動産公正取引協議会加盟 ■(公社)全国宅地建物取引業保証協会