

Panasonic
Builders
Group
パナソニックビルダーズグループ

パナソニック耐震住宅工法 テクノストラクチャーの家

「鉄骨の強さと、木の優しさを併せ持つ耐震住宅工法で
震度7相当の地震にも耐えることができます!!」



MODEL
HOUSE

定休日以外毎日公開中

【定休日】火・水曜日【営業時間】10:00~17:00

1坪単価がこの価格で!!

36.95万円

施工面積35坪以上の場合、施工面積1坪(3.3㎡)当たりの価格です。
別途諸費用、消費税が必要ですが、長期優良住宅の認定を受けると、
申請費用などの諸経費が別途必要です。

しっかりとした住宅の目を
養うため間取りの動線、
家具の配置、フローリング
の感触等体感する。

理想の空間、使いやすい空間
をすり合わせる為、様々な
理由で見学に来場して頂いてます。

NAVI 厚木市南町27-5



いつかくるではなく、必ずくる災害から
家族を守る、地震に強い家

木+鉄で 建てる耐震住宅

約300棟の
建築実績
があります!



閑静な住宅地で、穏やかな毎日を・・・ 見て、触れて、実感、できる二日間!

「近隣には広場、公園、緑溢れる住宅街♪」

OPEN
HOUSE

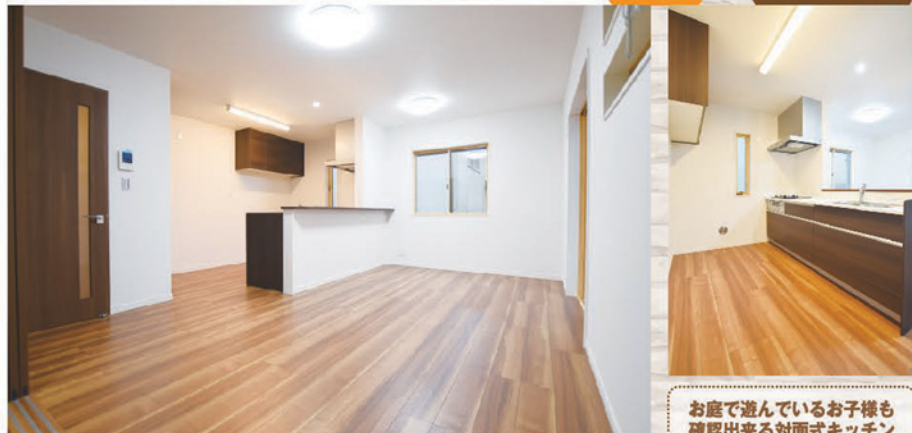
7/27・28 10:00
17:00

光を多く採り入れて
笑顔を照らすLDK♪

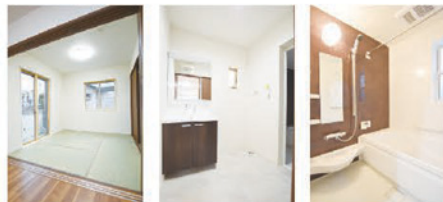
新築戸建がこの価格

2,680 (税込) 万円

フラット35S
利用可♪



お庭で遊んでいるお子様も
確認出来る対面式キッチン



ガーデニング
夏には
BBQも♪
楽しいことは
ココから

LDK 横の
憩いの場所

家族が快適に、
ゆとりの洗面所

ブラウンを
基調とした浴室



NAVI 厚木市飯山1538-15



【交通】小田急線「本厚木」駅バス19分徒歩4分【土地】143.26㎡
【建物】95.22㎡(令和元年7月入居予定)【間取】4LDK
【所在】厚木市飯山※建確No.第KBI-SGM18-10-5967号

売主



41年の
実績と信頼

日本住宅株式会社



046-223-2500

〒243-0017 神奈川県厚木市栄町1丁目17番10号 【FAX】046-295-5457

<http://www.nihon-j.com/>

日本住宅 厚木

検索

■宅地建物取引業：神奈川県知事免許(12)第9457号 ■(公社)神奈川県宅地建物取引業協会会員 ■(公社)首都圏不動産公正取引協議会加盟 ■(公社)全国宅地建物取引業保証協会